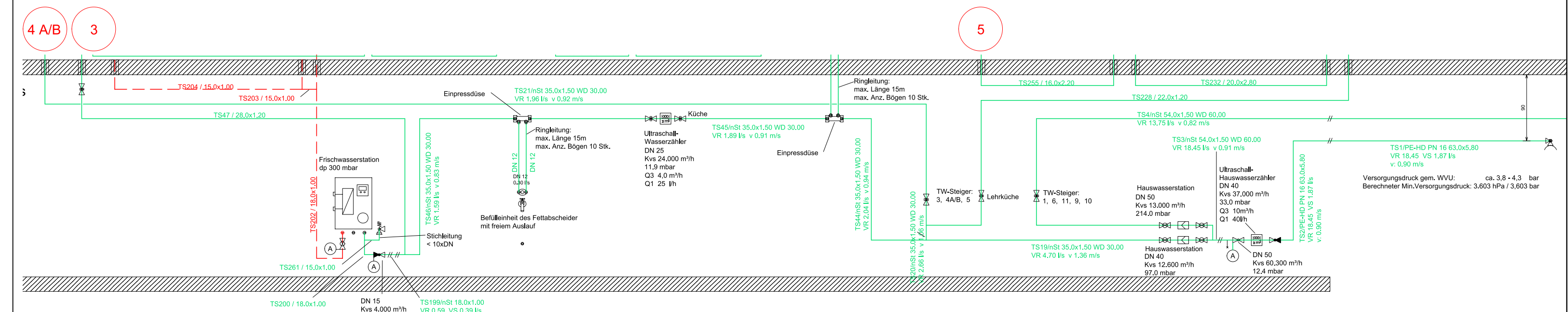


**Etagenverteilung**



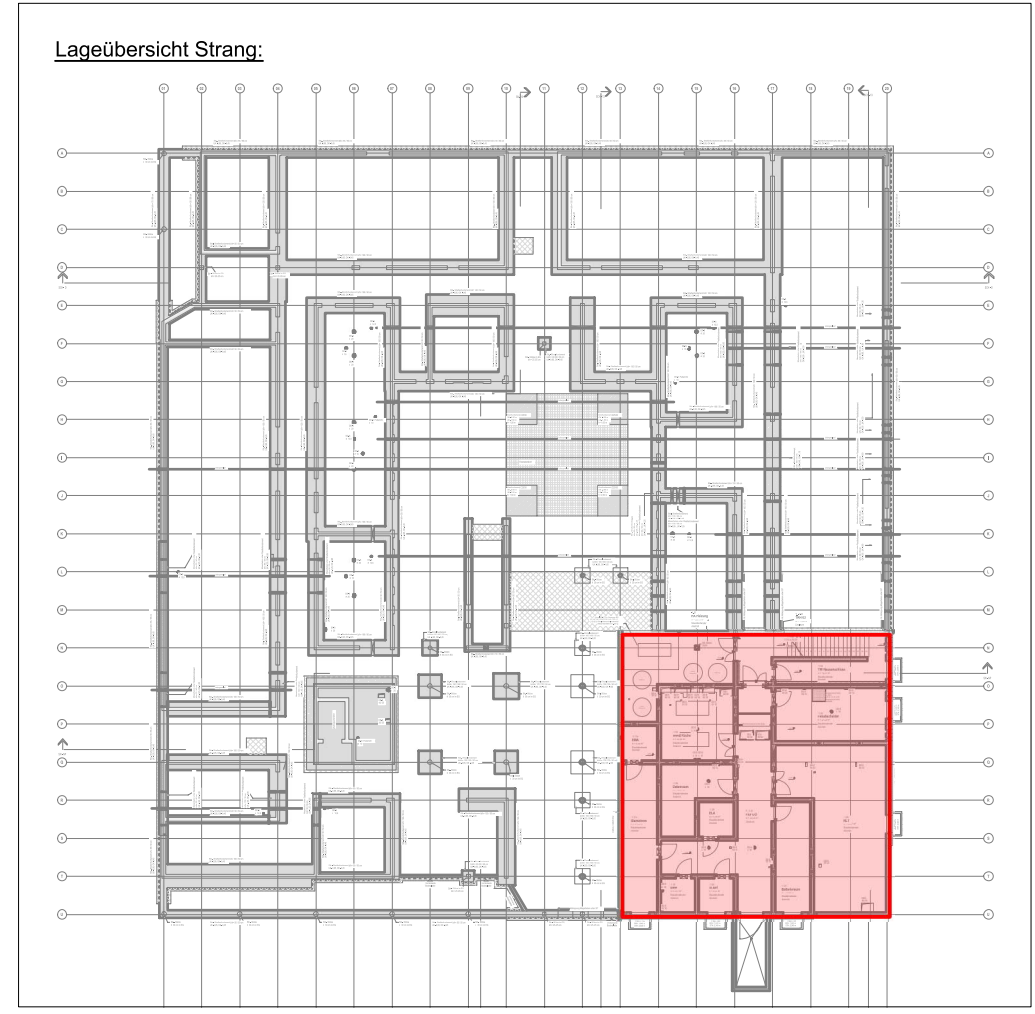
- Kaltwasserleitung (PVC) Hausanschlussleitung - PE-HD PN16
- Verteilung - Edelstahl
- Steigleitung - Edelstahl
- Stockwerkleitung - MVR
- Einzelzuleitung - MVR
- Warmwasserleitung (PWH) Verteilung - Edelstahl
- Steigleitung - Edelstahl
- Stockwerkleitung - Edelstahl
- Einzelzuleitung - Edelstahl
- Entwässerung
- Freistromventil
- KFR-Ventil
- Kolbenschieber
- Kugelhahn
- Rohrrenner
- Schräglitzventil
- Sicherheitsventil
- TS-Trennung
- Ventilbohrstelle (Hausanschluss), Startpunkt
- Automatische Spülfunktion
- Doppelwandscheibe
- Strömungsteiler (Empressdüse)
- Verbrühschutz: Eckventil-Thermostat
- Probenahmestelle - orientierende Untersuchung - gem. DVGW 551

Nr.	Eingebundene Referenzen	Datum	Herkunft
01	ds90_P_F_SGS_Schule_2025_09_18	18.09.25	Sanitär SC90

- LEGENDE**
- Trinkwasser, kalt (TWK)
  - Druckleitung
  - Grundleitung Schmutzwasser
  - Abwasser, fetthaltig
  - Abwasserventilhaftung
  - Fettsabscheider/Hebeanlage
  - Belüftungsleitung
  - Gartenwasser aus Zisterne
  - Reinigungsöffnung
  - Höhenversprung Ltg.
  - Nennweiten- bzw. Materialwechsel
  - Absperrarmatur
  - Kugelhahn
  - Empressdüse
  - von oben / unten kommend
  - Anschluss an Grundleitung
  - Hebeanlage
  - Kellerentwässerungspumpe
  - Entlüftung über Dach

**Ausführungsplanung**

Grundriss UG Auszug Strang S3 - S5 + S12 Sanitär



- Legende Brandschutz:**
- Brandwand / Wand in Bauart einer Brandwand
  - Feuerbeständige Wand (F30)
  - Feuerhemmende Wand (F30)
  - Brandschutzwand allgemein

Nr.	Eingebundene Referenzen	Datum	Herkunft
02	G00_UG_2025_08_17	17.09.25	Hochbau
01	D00_UG		Durchbrüche

PROJEKT	SGS - Spree-Grundschule (2. Bauabschnitt Spree-Schulkampus) (Beckowener Chaussee 12 15517 Fürstenwalde)	DATUM	17.09.2025
BAUHERR	Landkreis Oder-Spree (Damenstr. 11, Hohenstruktur und Bauwesen) Breitefeldstraße 7 15168 Bieskow	MASSSTAB	1:50
Datum:	Unterschrift:	INHALT	Strang_3-5+12
		BLATTFORMAT	DIN A2 684x420
		BEZEICHNET	MWICH
		GRUPPE	AP
		INDEX	-
		PLANNUMMER	S00_UG_S3-5+12